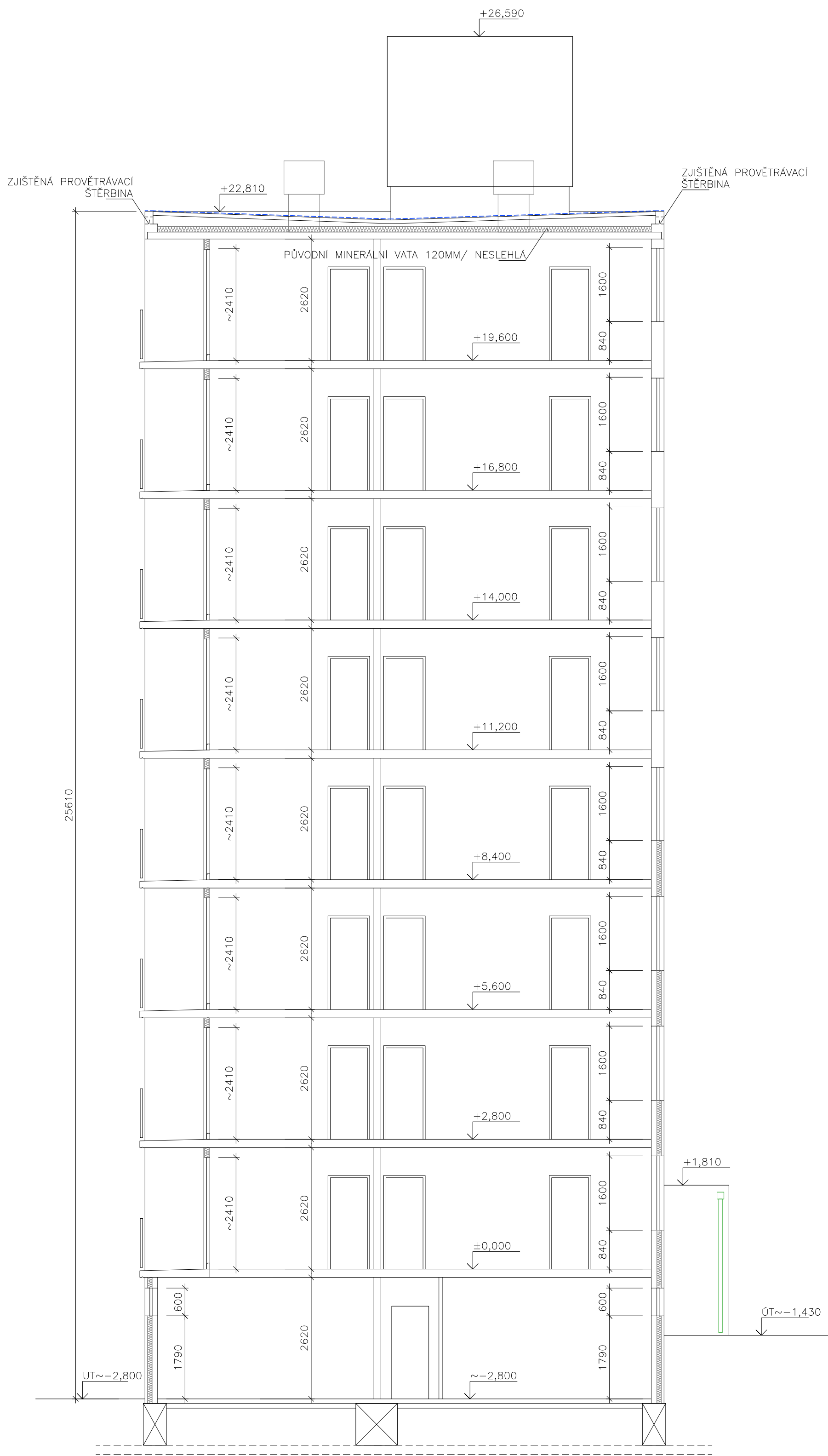
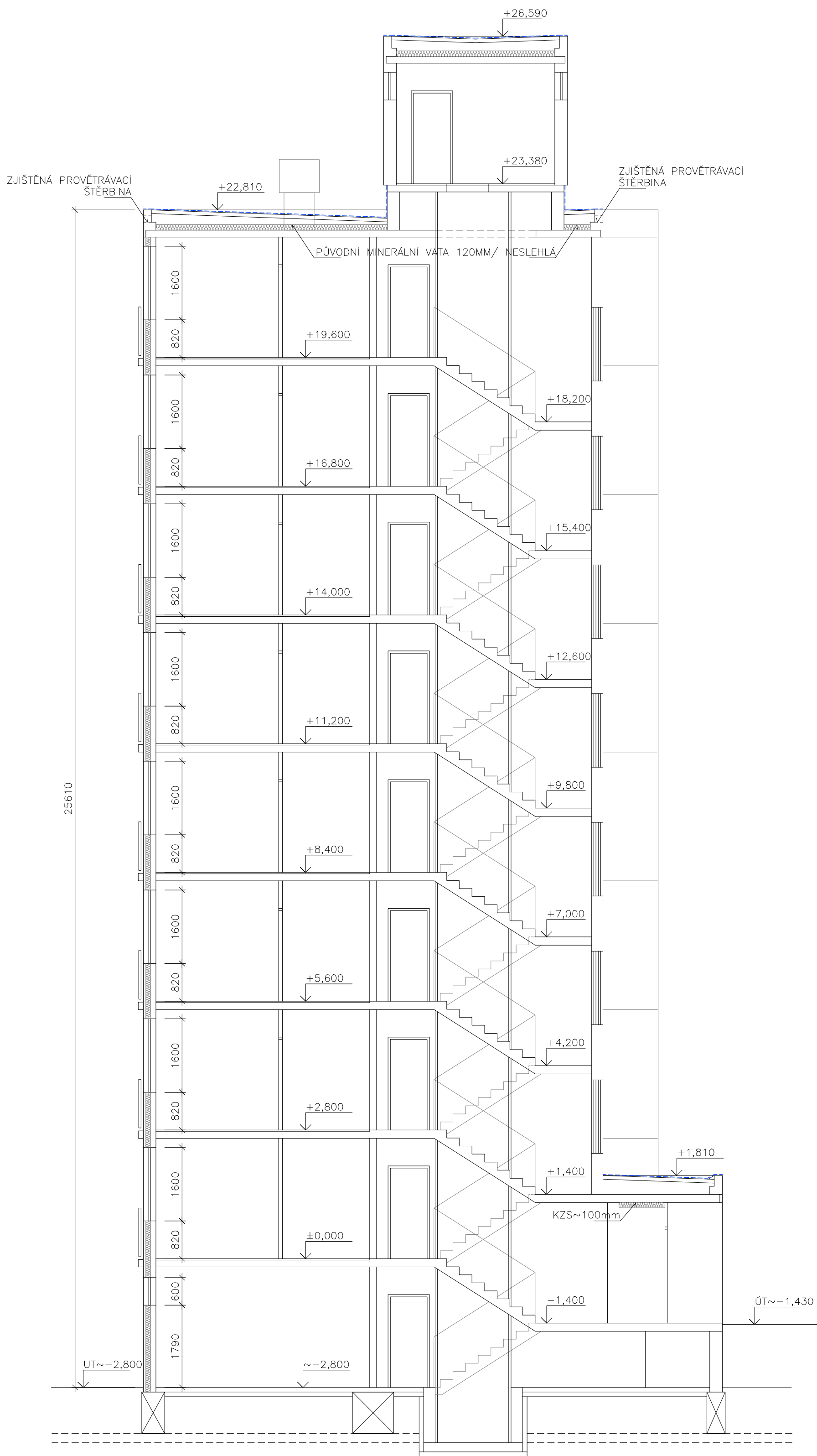
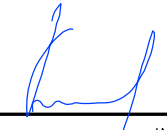


ŘEZ B-B



ŘEZ A-A



ZODPOVĚDNÝ PROJEKTANT: ING. JAN PRAŠEK		KRESLIL: ING. JAN PRAŠEK		PÁŘE: 	
INVESTOR: Město Sušice, Náměstí Svobody č.p. 138/I, 342 01 SUŠICE		PROJEKTOVÁ A INŽENÝRSKÁ ČINNOST		Ing. Jan PRAŠEK	
MÍSTO STAVBY: Pozemky st.p.č. 2990-2999 a navazující, v k.ú. Sušice nad Otavou		MÍSTO STAVBY: Pozemky st.p.č. 2990-2999 a navazující, v k.ú. Sušice nad Otavou		ulice 5.května 670, SUŠICE	
AKCE: SUŠICE II, zateplení panelových domů č.p. 712-713, ul. Villaniho a č.p. 714-717, ul. V Rybníčkách, SUŠICE II, zateplení panelových domů č.p. 718-7193, ul. 5. května a č.p. 720-721 ul. U Kapličky		FORMA: 6A4		DATUM: KVĚTEN 2021	
ČÁST: D.0. Dokumentace stávajícího stavu		STUPEŇ PD: DSP		ZAKÁZKA ČÍSLO: 01/2021/DSP	
VÝKRES: S0 04/č.p.718,719: Řezy objektem: A, B		NÁZEV: ZEL_SSTAV		Č. VÝKRESU: ..4/3	
MĚŘITKO: 1:75		MĚŘITKO: 1:75		MĚŘITKO: 1:75	